

Dell™ 무선 마우스 WM514

사용 설명서



이 문서의 정보는 통지 없이 변경될 수 있습니다.
© 2015 Dell Inc. 모든 권리가 보유됨.

어떤 방식으로든 이 자료의 복제는 서면에 의한 Dell Inc.의 승인이 없는 경우 엄격히 금지됩니다. 이 텍스트에서 사용된 상표:
Microsoft® 및 Windows®는 미국 및/또는 기타 국가에서 Microsoft Corporation의 상표 또는 등록 상표이고, Dell™ 및 DELL 로고는 Dell Inc.의 상표입니다.

기타 상표 및 상표명은 표시와 이름의 권리를 주장하는 법인 또는 법인의 제품을 가리키기 위해 이 문서에서 사용할 수 있습니다. Dell Inc.는 자사의 것이 아닌 상표 및 상표명에 대해 소유 권한을 부인합니다.

2015 - 11 개정 A01

제약 및 책임의 제한

지침, 주의, 규정상 승인 및 인증 등 이 문서에 포함된 정보는 공급업체에서 제공된 정보이며, Dell에 의해 독립적으로 확인되거나 테스트되지 않았습니다. Dell은 이러한 지침을 따르거나 따르지 않은 결과로서 발생한 손해에 대해 책임지지 않습니다.

이 문서에서 참조한 부품의 특성, 성능, 속도 또는 적격성에 관한 모든 진술 또는 주장은 Dell 이 아닌 공급업체에서 진술하거나 주장한 것입니다. Dell은 특히 이와 같은 진술에 대한 정확성, 완전성 또는 실체성을 알고 있다고 주장하지 않습니다. 이러한 진술 또는 주장과 관련된 모든 질문 또는 의견은 공급업체로 직접 보내십시오.

수출 규정

고객은 기술과 소프트웨어가 포함되어 있을 수 있는 이 제품들에 미합중국(이하 "미국")의 관세 및 수출 통제법과 규정이 적용되고, 제품이 생산 및/또는 수취되는 국가의 관세 및 수출 통제법이 적용된다는 것을 인정합니다. 고객은 이러한 법과 규정을 준수하는 데 동의합니다. 이 밖에 미국법에 의거하여 제한된 최종 사용자 또는 국가에게 제품을 판매, 임대 또는 다른 방식으로 양도할 수 없습니다. 이 밖에 핵무기, 원료 또는 설비, 미사일 또는 미사일 프로젝트의 지원 및 생화학 무기의 설계, 개발, 생산 또는 사용, 를 포함하나 이에 국한되지 않는 대량살상무기와 관련된 활동에 참여한 최종 사용자에게 제품을 판매, 임대 또는 다른 방식으로 양도하거나, 이들이 사용하도록 할 수 없습니다.

목차

설정

마우스

Windows용 Dell 유니버설 수신기 특징점

특장점

문제 해결:

사양:

법적 정보

보증

인증

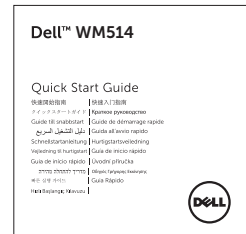
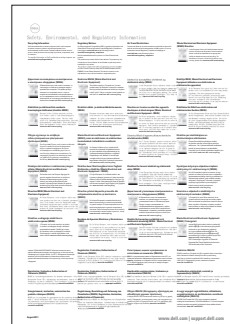
목차 페이지로 돌아가기

설정

시스템 요구사항

- USB 포트 1개(USB 수신기용)
- Microsoft Windows 10 / 8.1 / 8 / 7

포장 내용물

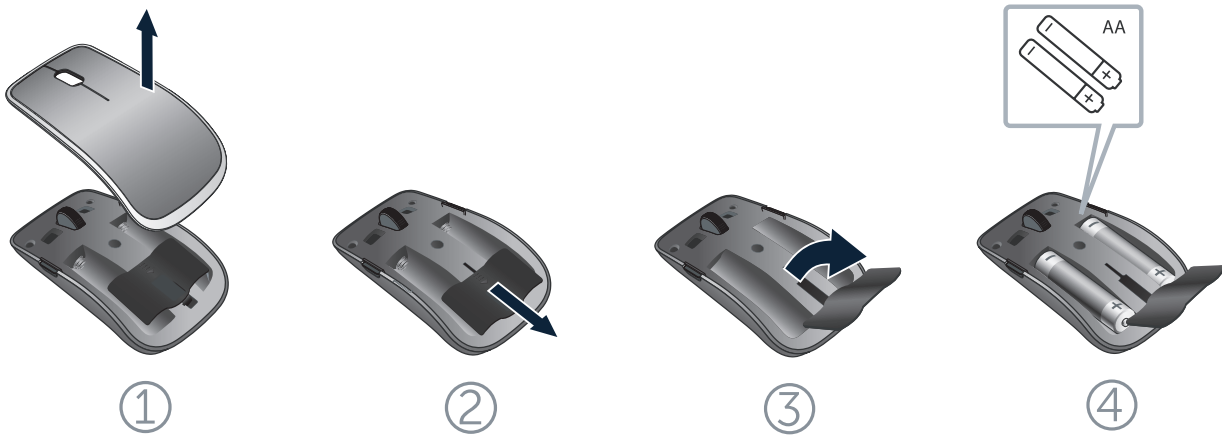


참고: 마우스와 함께 제공되는 문서는 사용자의 지역에 따라 다를 수 있습니다.

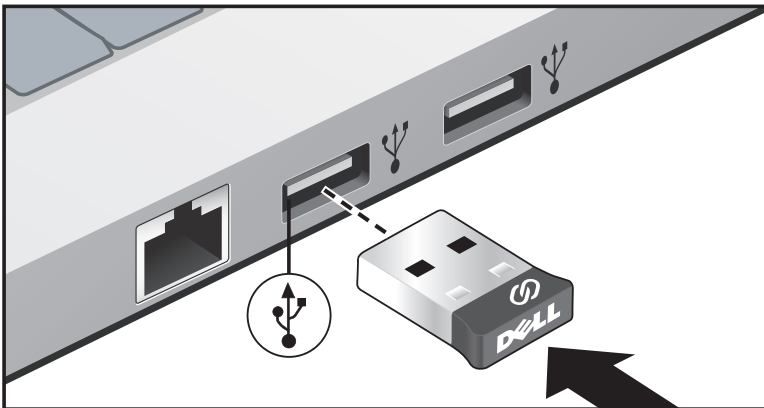
목차 페이지로 돌아가기

Dell 무선 마우스 WM514 설정하기

1. 마우스에 2개의 AA 배터리를 설치합니다.



2. USB 범용 수신기를 컴퓨터에 연결합니다.



마우스가 작동하지 않을 경우, [문제 해결](#) 절을 참조하십시오.

[목차 페이지로 돌아가기](#)

Windows용 Dell 유니버설 수신기 특징점



Dell 유니버설 수신기에서는 최대 6개의 Dell 유니버설 호환 무선 장치를 수신기에 추가할 수 있습니다.

Dell 유니버설 수신기 제어판

Dell 유니버설 수신기 제어판을 사용하여 Dell 유니버설 호환 무선 장치를 수신기에 추가할 수 있습니다.

Dell 유니버설 수신기 제어판 설치하기

Dell 유니버설 제어판을 설치하는 방법:

1. 컴퓨터를 켭니다.
2. 웹 브라우저를 열고 www.dell.com/support로 이동합니다.
3. 검색 상자에 “dell universal receiver”를 입력합니다. 그러고서 **Search(검색)**를 클릭합니다.



4. Dell 유니버설 수신기 소프트웨어를 시스템에 다운로드하여 설치합니다.

[목차 페이지로 돌아가기](#)

Dell 유니버설 수신기 제어판 사용법

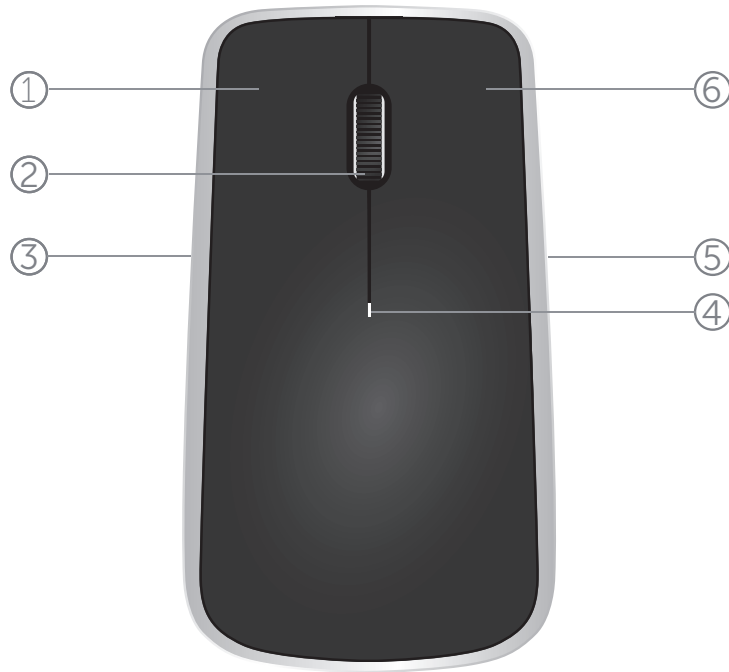
시스템과 함께 제공된 수신기와 마우스는 공장에서 페어링되어 제공됩니다. 무선 마우스의 연결 상태를 보거나 마우스를 또 다른 수신기와 페어링하려면 Dell 유니버설 제어판을 사용하십시오.

장치를 추가하거나 페어링을 제거하려면 화면 지침에 따르십시오.

목차 페이지로 돌아가기

특장점

평면도



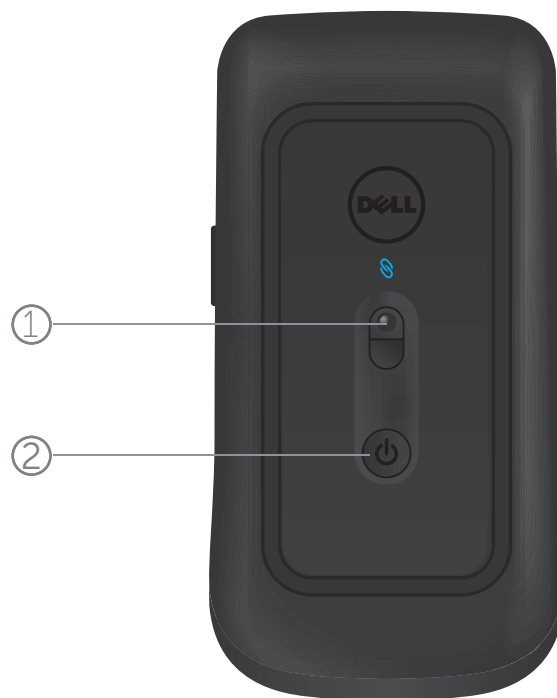
1. 왼쪽 마우스 버튼
2. 틸트 휠
3. 측면 버튼*
4. 배터리 상태 표시등
주황색으로 깜박임 - 배터리 충전량이 부족함. 배터리를 교체하십시오.
5. 측면 버튼*
6. 오른쪽 마우스 버튼

*측면 버튼 두 개는 동일한 기능을 수행합니다.

목차 페이지로 돌아가기

특장점

저면도



1. 레이저 센서
2. 전원 버튼

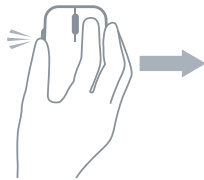
단축 제스처



스크롤

측면 버튼을 길게 누르고 마우스를 왼쪽으로 밀니다.

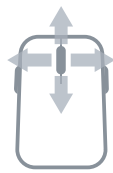
(Windows 8 및 8.1 전용)



앱 스위치

측면 버튼을 길게 누르고 마우스를 오른쪽으로 밀니다.

(Windows 8 및 8.1 전용)



스크롤 및 이동(상하/좌우)

4방향 스크롤

(Windows 7, 8, 8.1, 10)



확대/축소

측면 버튼을 길게 누르고 스크롤 휠을 위아래로 스크롤합니다.

(Windows 7, 8, 8.1, 10)



뒤로

측면 버튼을 길게 누르고 틸트 휠을 왼쪽으로 밀니다.

(Windows 7, 8, 8.1, 10)



앞으로

측면 버튼을 길게 누르고 틸트 휠을 오른쪽으로 밀니다.

(Windows 7, 8, 8.1, 10)

마우스의 배터리 수명 연장하기

배터리 전원을 절약하기 위해 마우스에는 다음과 같이 세 가지 작동 모드가 있습니다.

- 1. 절전 모드:** 마우스가 5초 동안 활동이 없는 경우.
마우스의 절전 모드를 해제하는 방법: 틸트 휠을 이동하거나, 클릭하거나 스크롤하십시오.
- 2. 초절전 모드:** 마우스가 5분 동안 활동이 없는 경우.
마우스의 절전 모드를 해제하는 방법: 이동하거나 클릭하십시오.
- 3. 중단 모드:** 마우스를 5분 동안 가지고 돌아다니거나 위로 향한 채 방치된 경우 또는 마우스가 4시간 동안 활동이 없는 경우.
마우스의 절전 모드를 해제하는 방법: 전원 버튼을 누르십시오.

문제 해결

마우스에 문제가 발생한 경우:

- 배터리가 올바른 방향을 끼워졌는지 확인하십시오.
- 마우스의 전원 버튼이 켜졌는지 확인하십시오.
- 배터리를 분리하여 다시 설치하십시오. 전원 버튼 표시등이 켜졌는지 확인하십시오(흰색 점등).
- 컴퓨터에서 USB 수신기를 분리하여 다시 연결하십시오.
- USB 수신기를 컴퓨터의 다른 USB 포트에 끼우십시오.
- 컴퓨터를 다시 시작하십시오.

[목차 페이지로 돌아가기](#)

사양:

일반

모델 번호	WM514
연결 방식	2.4 GHz 무선 기술
지원되는 운영 체제	Microsoft Windows 10 Microsoft Windows 8.1 Microsoft Windows 8 Microsoft Windows 7

전기

작동 전압	0.95 V ~ 1.8 V
필요한 배터리	AA 알칼린 2개

물리적 특성

높이	33.6 ± 0.3 mm
너비	58.4 ± 0.3 mm
길이	109.9 ± 0.5 mm
무게	67g, 배터리 제외

환경

작동 온도	0 °C ~ 40 °C
보관 온도	-40 °C ~ 65 °C
작동 습도	90% 최대 상대 습도, 비응축
보관 습도	95% 최대 상대 습도, 비응축

2.4 GHz 무선

무선 전송
범위

양방향 통신(송수신기)
최대 10 미터

목차 페이지로 돌아가기

보증

제한 보증 및 반품 정책

Dell 브랜드 제품은 1년 제한 하드웨어 보증을 받습니다.

Dell 시스템과 함께 구매한 경우, 시스템 보증을 따릅니다.

미국 고객의 경우:

이 제품의 구매 및 사용은 www.dell.com/terms에서 확인할 수 있는 Dell의 최종 사용자 계약을 따릅니다. 이 문서에는 구속력 있는 중재 조항이 포함되어 있습니다.

유럽, 중동 및 아프리카 고객의 경우:

판매되어 사용되는 Dell 브랜드 제품에는 해당 국가 소비자의 법적 권리, 귀하가 체결한 소매자 판매 계약 조건(귀하와 소매자 간에 적용됨), Dell의 최종 사용자 계약 조건이 적용됩니다. Dell은 또한 추가적인 하드웨어 보증을 제공할 수 있으며, Dell 최종 사용자 계약 및 보증 조건에 대한 자세한 내용은 www.dell.com으로 이동하여 “홈” 페이지 하단의 목록에서 사용자의 국가를 선택한 후 “약관” 링크를 클릭하여 최종 사용자 약관을 확인하거나 “지원” 링크를 클릭하여 보증 조건을 확인할 수 있습니다.

미국 고객이 아닌 경우:

판매되어 사용되는 Dell 브랜드 제품에는 해당 국가 소비자의 법적 권리, 귀하가 체결한 소매자 판매 계약 조건(귀하와 소매자 간에 적용됨), Dell의 보증 조건이 적용됩니다.

Dell은 또한 추가적인 하드웨어 보증을 제공할 수 있으며, Dell의 보증 조건에 대한 자세한 내용은 www.dell.com으로 이동하여 “홈” 페이지 하단의 목록에서 사용자의 국가를 선택한 후 “약관” 링크 또는 “지원” 링크를 클릭하여 보증 조건을 확인할 수 있습니다.

[목차 페이지로 돌아가기](#)

인증

Microsoft WHQL 로고

Dell WM514 블루투스 마우스는 Microsoft Windows Hardware Quality Labs의 WHQL 로고 테스트에 합격했습니다.

WHQL 로고는 Microsoft Windows Hardware Quality Labs에서 시행 중인 인증 제도입니다. 이 인증을 받은 경우, 하드웨어가 Microsoft 운영 체제와 호환됨을 보장합니다. 키보드와 마우스는 WHQL 테스트 키트의 사용을 통해 적격성을 인정받으며 [Microsoft 하드웨어 호환성 표](#)에 등재됩니다.